

業務委託特記仕様書

【1】概要

1. 業務名 ごろごろ広場遊具点検業務
2. 委託番号 奈葛清委第 2 号
3. 履行場所 御所市大字僧堂333番地(ごろごろ広場)
4. 履行期間 契約締結の翌日(土日祝日除く)から令和7年2月21日まで

【2】総則

1. 適用

- (1) 本仕様書は、ごろごろ広場遊具点検業務に適用する。
- (2) 点検業務は、一般社団法人日本公園施設業協会(以後「JPFA」という。)発行の「遊具の安全に関する規準 JPFA:2024」に基づき行うものとする。
- (3) 本仕様書に規定する事項は、特に定めがある場合を除き、受注者の責任において履行すべきものとする。
- (4) 点検業務の実施にあたり適用を受ける関係法令等を遵守し、業務の円滑な遂行を図ること。

2. 管理技術者・担当技術者

- (1) 受注者は、管理技術者及び担当技術者を定めるものとする。
- (2) 管理技術者は、JPFA が認定した「公園施設製品安全管理士」または「公園施設点検管理士」を保有するものとする。
- (3) 担当技術者は、JPFA が認定した「公園施設製品整備技士」または「公園施設点検技士」を保有するものとする。ただし、管理技術者と担当技術者の兼務はできない。

3. 点検の範囲

- (1) 点検は劣化診断を1回行うものとする。
- (2) 点検業務の対象遊具は別紙仕様書のとおりとする。
- (3) 遊具の点検内容は「遊具の安全に関する規準 JPFA:2024」の定期点検総括表及び定期点検表に基づいて実施すること。

4. 点検の実施

- (1) 点検を行う場合には、あらかじめ発注者から劣化及び修理経歴等の状況を聴取し、点検の参考とする。
- (2) 点検業務時に測定を行う必要がある場合は、定められた測定機器または JPFA 認定の測定機器等を使用して行うこと。
- (3) 点検業務は業務担当者が、点検表に基づく判定は業務責任者がそれぞれ担当し、職務を兼ねることができない。

5. 安全対策

- (1) 点検作業においては、作業中であることを掲示して利用者の遊具利用への影響がないように十分な安全対策を講じること。
- (2) 点検の結果、使用禁止が妥当と判断される遊具については、ロープやネット等で使用できないように処理するとともに使用禁止表示を行い、利用者に事故が起きないように安全対策を実施する。併せて発注者に速やかに連絡すること。

6. 受注者の負担

点検業務に必要な工具、測定機器等は受注者側の負担とする。

7. 点検業務の報告

- (1) 受注者は、作業の結果を記載した点検業務報告書を作成すること。
- (2) 報告書の様式は「遊具の安全に関する規準 JPFA:2024」に記載する「定期点検総括表」及び「定期点検表」に基づき作成すること。

令和6年度 委託設計書

(当初)

年月日		委 託 概 要	遊具点検業務 一式			
委託番号	奈葛清委第 2 号		1.複合遊具(大) 3基			
委託場所	御所市大字僧堂333番地(ごろごろ広場)		2.単体遊具(A) 5基			
委託名	ごろごろ広場遊具点検業務		3.ふわふわドーム 1基			
4.打ち合わせ 1式						
	認可		摘要			
事業費			消費税相当額含む			
委託費						
本委託費						
消費税相当額						

総括表

記号	名 称	摘 要	数量	単位	単価	金 額	備 考
	点検業務	複合遊具(大)	3	基			単1号
		単体遊具(A)	5	基			単2号
		ふわふわドーム	1	基			単3号
		打ち合わせ	1	式			単4号
		業務原価計					
	一般管理費	率20%	1	式			
	点検業務費計						
	消費税相当額						税率10%
	総計						

明細表

単1号	複合遊具(大)					1 基当たり	単価	
名称・規格		条件	単位	数量	単価	金額	摘要	
公園施設製品安全管理士								
			人					
公園施設製品整備技師								
			人					
技術員								
			人					
直接人件費 計								
直接物品費		直接人件費×6%						
			式					
直接業務費 計								
業務管理費		直接人件費×30%						
			式					
業務原価 計								
1基当たり								

明細表

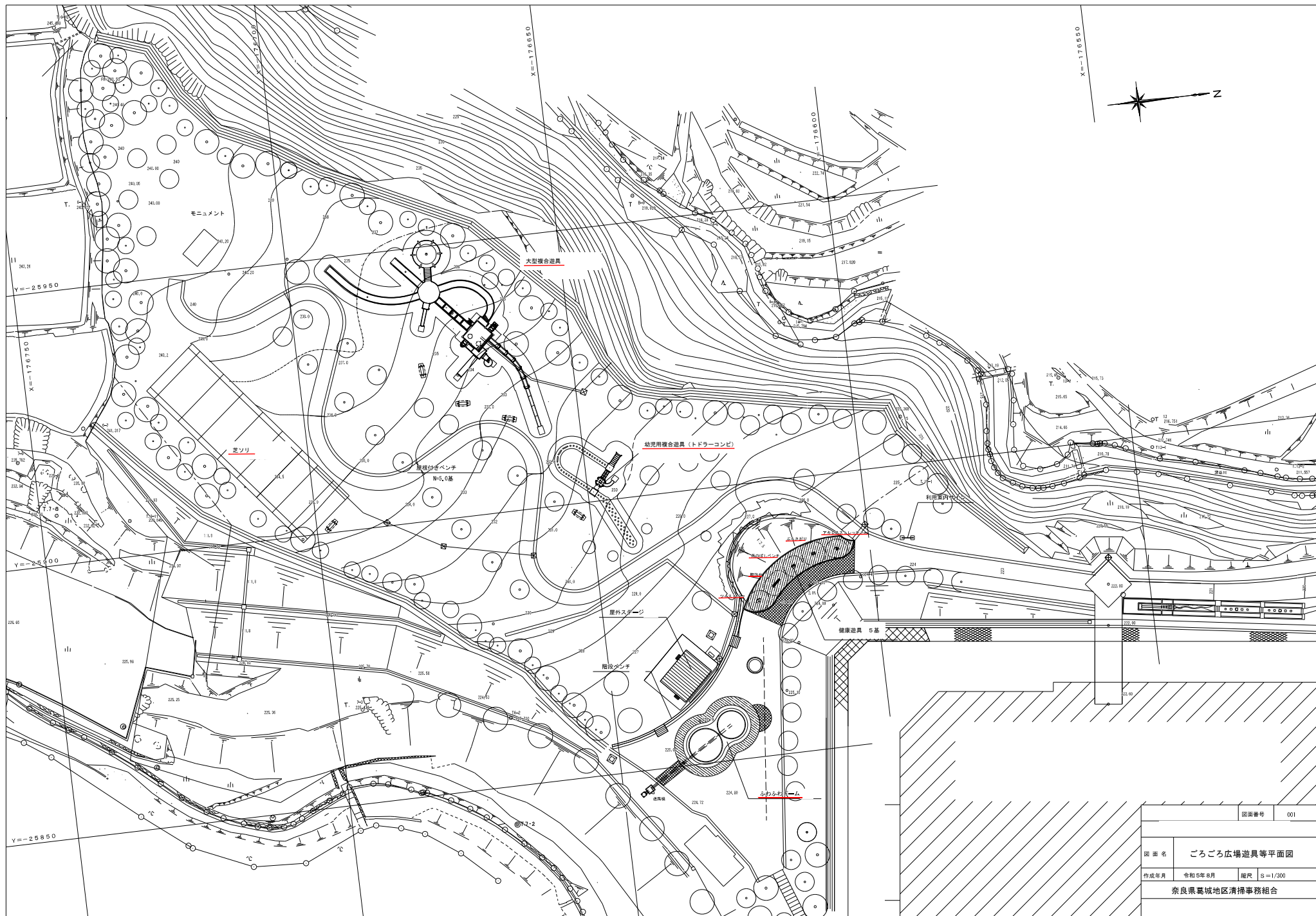
単2号	単体遊具(A)					25 基当たり	単価	
名称・規格		条件	単位	数量	単価	金額	摘要	
公園施設製品安全管理士			人					
公園施設製品整備技師			人					
技術員			人					
直接人件費 計								
直接物品費		直接人件費×6%	式					
直接業務費 計								
業務管理費		直接人件費×30%	式					
業務原価 計								
1基当たり								

明細表

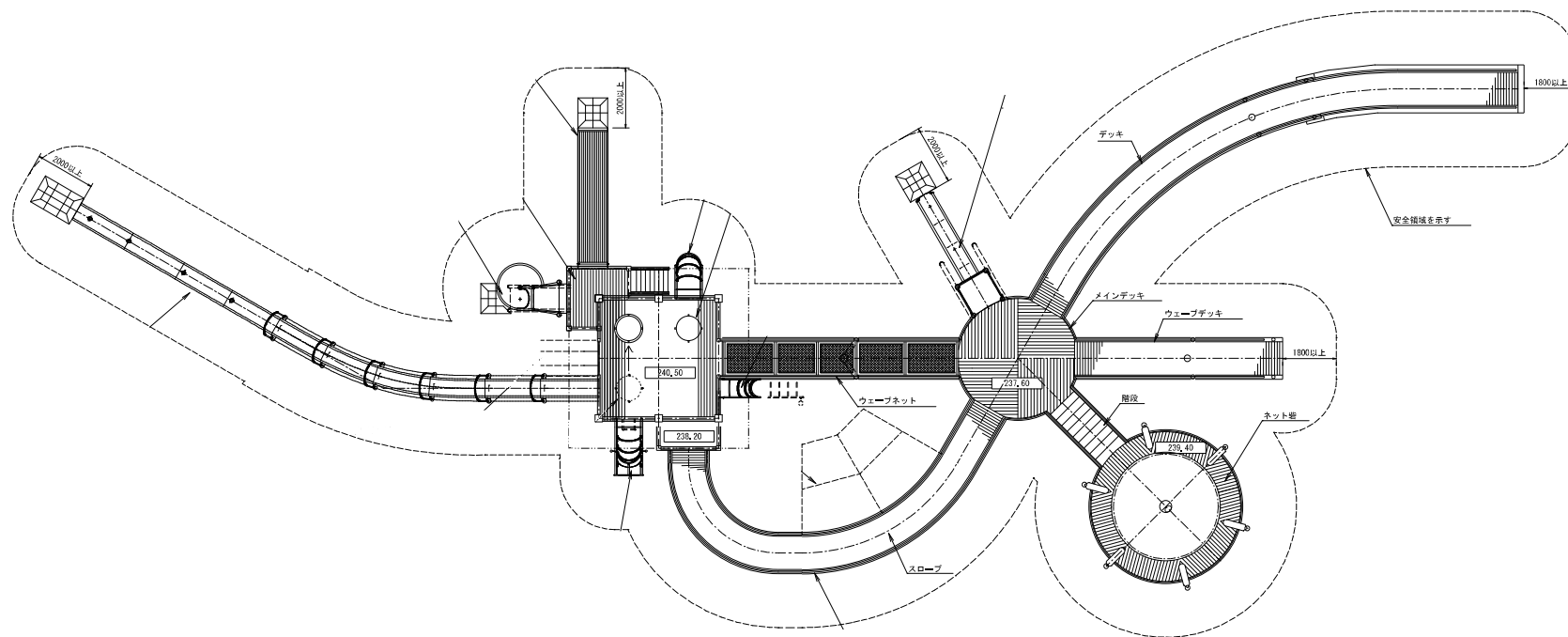
[illegible]

明細表

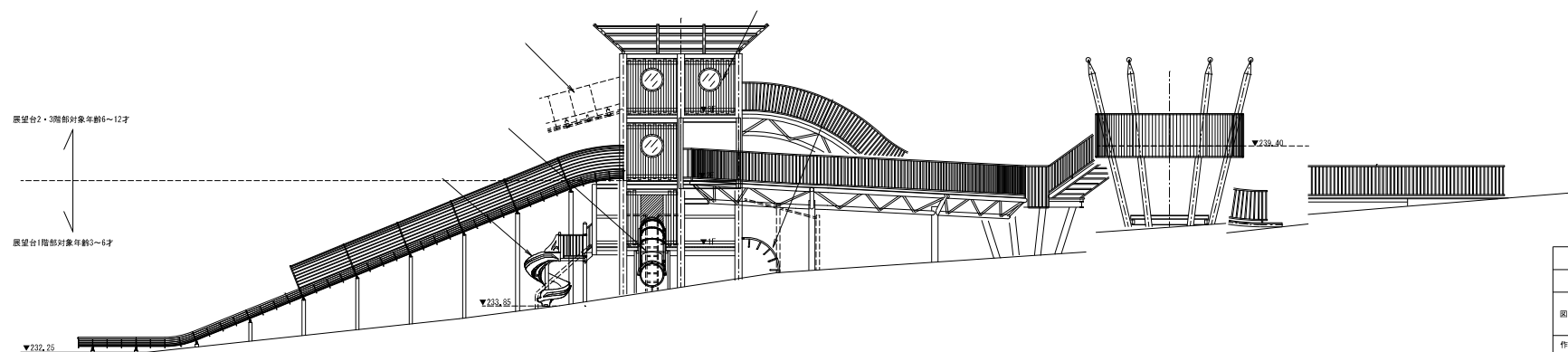
単4号	打ち合わせ						単価	
名称・規格		条件	単位	数量	単価	金額	摘要	
公園施設製品安全管理士								
			人					
公園施設製品整備技師								
			人					
直接人件費 計								
業務管理費		直接人件費×30%						
			式					
業務原価 計								



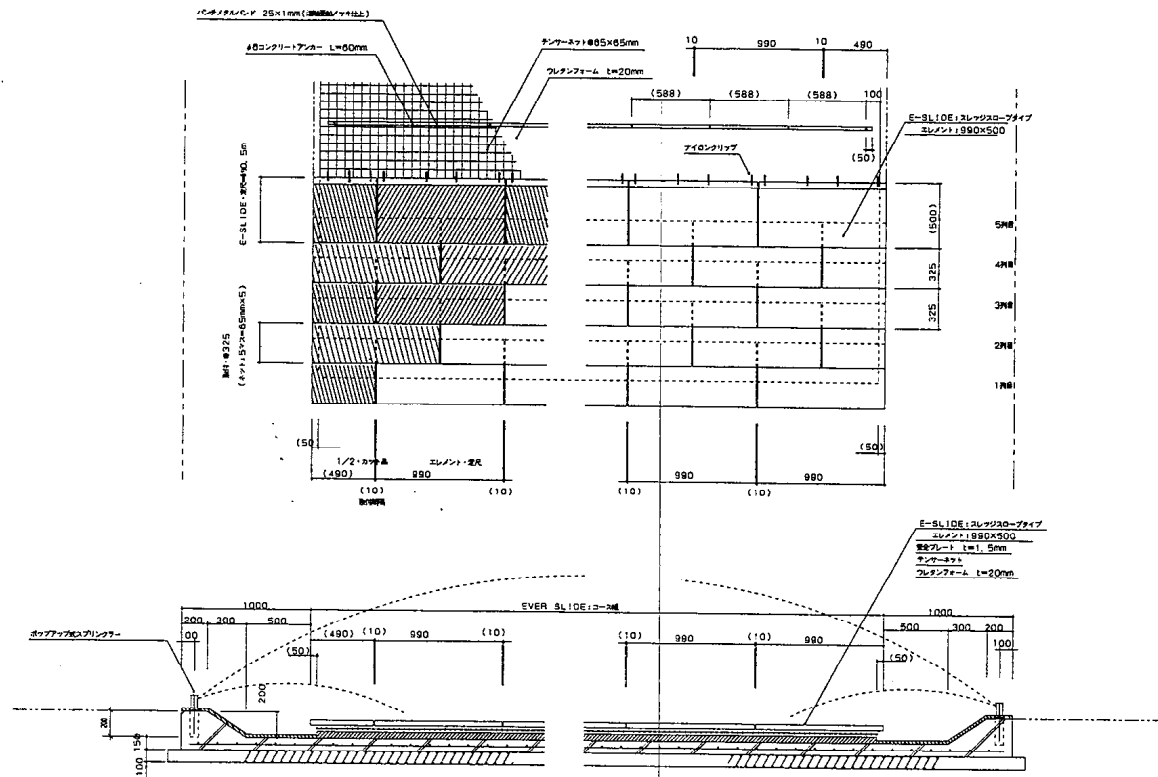
図面番号		001
図面名	ごろごろ広場遊具等平面図	
作成年月	令和5年8月	縮尺 S=1/300
奈良県葛城地区清掃事務組合		



大型遊具側面図 S=1:80

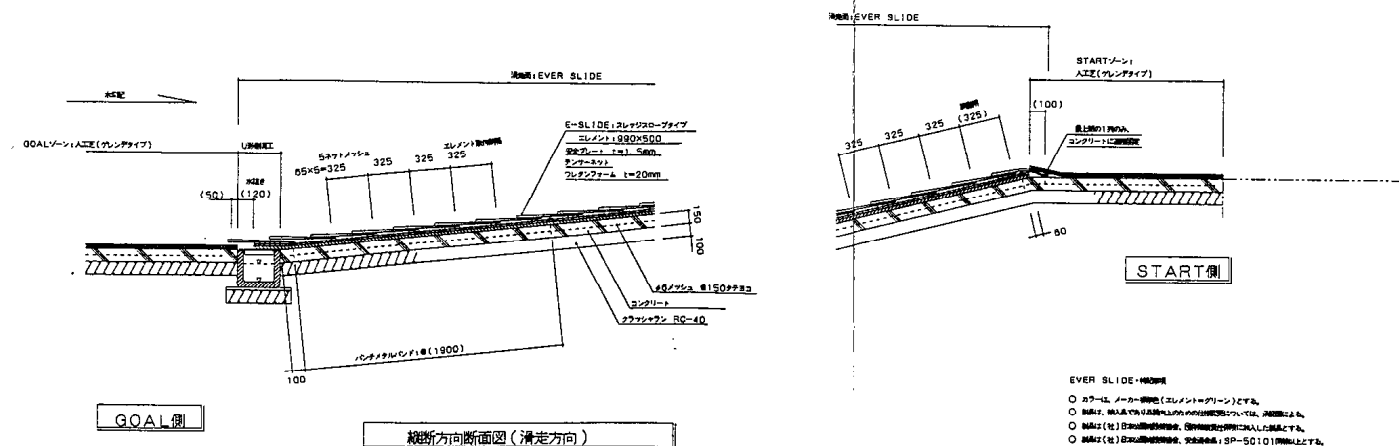


図面番号	
図面名	
大型遊具構造図	
作成年月	縮尺
奈良県葛城地区清掃事務組合	



横断方向断面図 (奇数列)

○ 規格: E-SLIDE: スライドスロータイプ, 500mm x 500mm



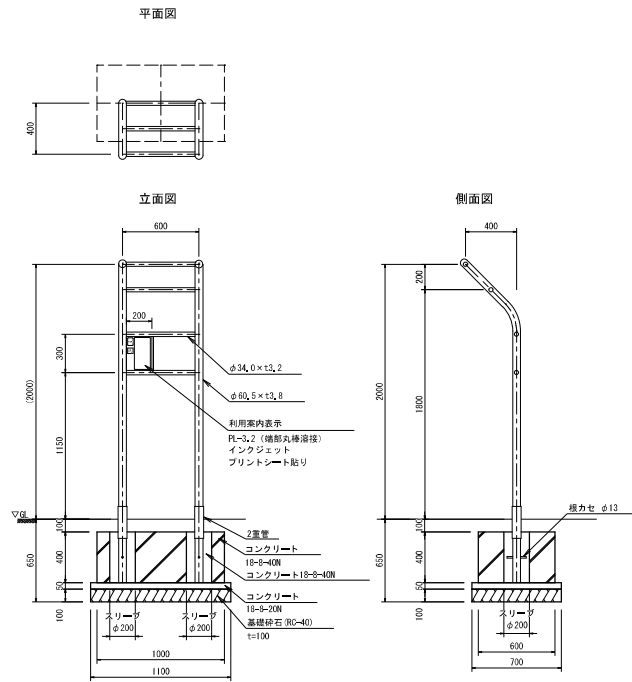
縦断方向断面図 (滑走方向)

EVER SLIDE: コーシ

- 規格: スライドスロータイプ (スライドスロータイプ) とする。
- 規格: スライドスロータイプ (スライドスロータイプ) とする。
- 規格: スライドスロータイプ (スライドスロータイプ) とする。
- 規格: スライドスロータイプ (スライドスロータイプ) とする。

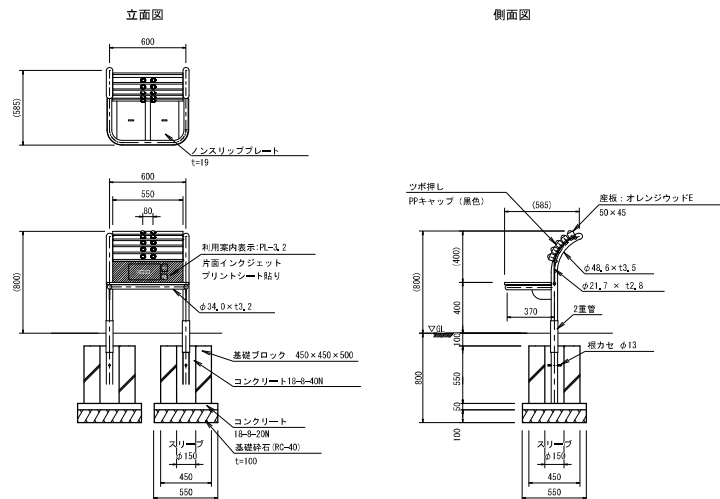
図面番号	
図面名	
芝生 標準取付詳細図	
縮尺	
奈良県高城地区 備 備 組 合	

ぶら下がり S=1:20

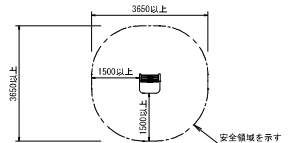


- 鉄部は電気亜鉛メッキ処理とし、ウレタン樹脂塗装仕上げとする。
- 設置する上で、安全領域を確保する事とする。
- 本製品は大人用とする。
- ISO 9001:2015認証取得企業の製品とする。
- (一社) 日本公園施設業協会 SPLマーク表示認定企業の製品とする。
- (一社) 日本公園施設業協会 団体賠償責任保険に加入した製品とする。

背のばしベンチ S=1:20



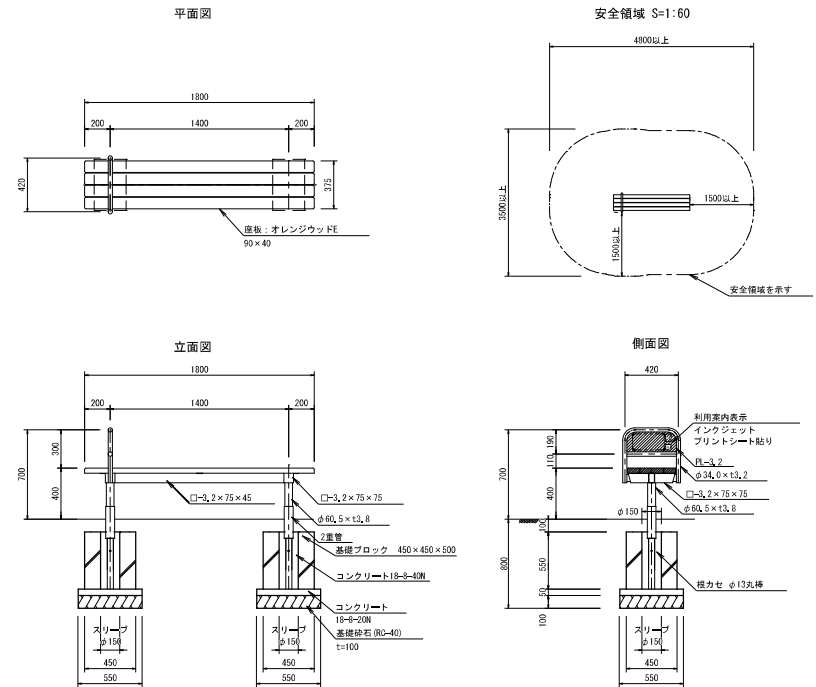
安全領域 S=1:60



〔内部断面図(2層構造)〕
 内層：プラスチック(炭プラスチック含む)再生品。
 外層：バークン樹脂(耐紫外線防止のため)

- 鉄部は電気亜鉛メッキ処理とし、ウレタン樹脂塗装仕上げとする。
- 座板(オレンジウッドE)はプラスチック(炭プラスチック含む)＋炭木粉配合の人工木材とする。
- 設置する上で、安全領域を確保する事とする。
- 本製品は大人用とする。
- ISO 9001:2015認証取得企業の製品とする。
- (一社) 日本公園施設業協会 SPLマーク表示認定企業の製品とする。
- (一社) 日本公園施設業協会 団体賠償責任保険に加入した製品とする。

腹筋台 S=1:20

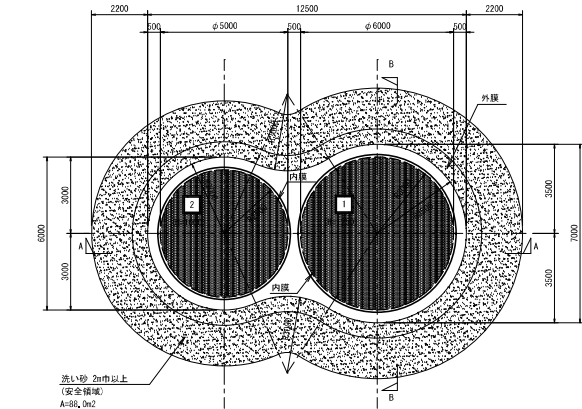


〔内部断面図(2層構造)〕
 内層：プラスチック(炭プラスチック含む)再生品。
 外層：バークン樹脂(耐紫外線防止のため)

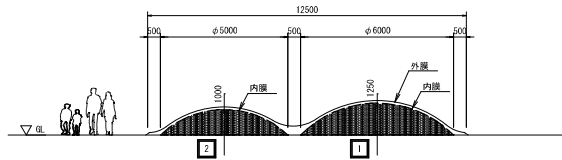
- 鉄部は電気亜鉛メッキ処理とし、ウレタン樹脂塗装仕上げとする。
- 座板(オレンジウッドE)はプラスチック(炭プラスチック含む)＋炭木粉配合の人工木材とする。
- 設置する上で、安全領域を確保する事とする。
- 本製品は大人用とする。
- ISO 9001:2015認証取得企業の製品とする。
- (一社) 日本公園施設業協会 SPLマーク表示認定企業の製品とする。
- (一社) 日本公園施設業協会 団体賠償責任保険に加入した製品とする。

図面番号	
図 面 名	健康遊具①
作成年月	縮尺
奈良県葛城地区清掃事務組合	

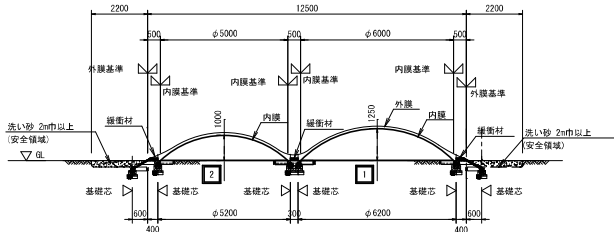
平面図 S=1:100



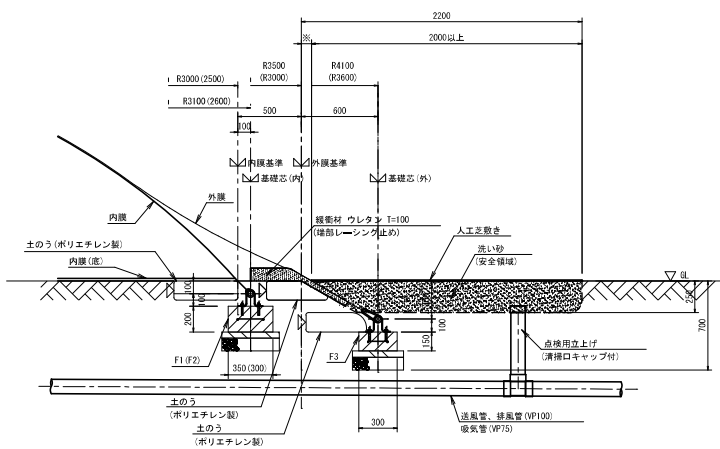
立面図 S=1:100



A-A 断面図 S=1:100



裾廻り詳細図 S=1:20



※ドーム高さは自重や内圧、膜の張り具合の調整によって、表記寸法が変化する。

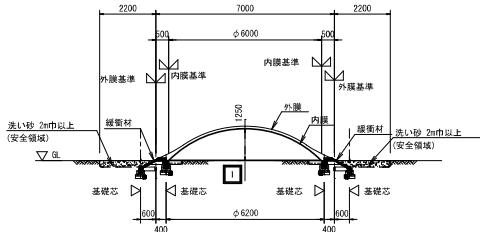
空気膜構造器具 主要機種リスト		
工種	名称・仕様	
基礎	本体部・送風機小屋部・安全サイン部	
法面成形	土のう併用	
安全領域	洗い砂の上、人工芝敷き	
水抜き側	コンクリート膜(浸透圧・集水)	
送風配管	VP管、TS継手	
圧力測定チューブ	ウレタンチューブ(φ4.5×10)	
点検口	清掃口(キャップ式)	
水抜きバルブ	ボール弁(PVC-25A)	
一次電源	三相200V(アース付き)	
送風設備小屋	鋼板製(メラミン樹脂貼付)	
送風設備機器	送風機、制御盤、圧力調節機器	
外膜	TT200-4H(耐摩耗性)	
内膜	TT200-S、TT200	
ウレタン緩衝材	100mm厚	
レーシングパイプ	鋼管(42.7φ×3.2t、溶融亜鉛メッキ)	
安全サイン	JFFA認定品	

Bタイプ 仕上がりリスト	
外膜	TT200-4H(耐摩耗性)
内膜	TT200-S(底膜：TT200)
緩衝材	ウレタン t=100mm
外周法面形成	土のう 積み
レーシングパイプ	P-42.7φ×3.2t(溶融亜鉛メッキ処理)
送風機	1φ100V-300W
設定内外圧力差	0.4-0.8Pa

※ 選具は、JFFAによって認定された「SP表示認定企業」において製造を行う。
※ 施工はJFFAの団体責任監督保険加入のこと。

Bタイプ 主要数量表	
外膜投影面積	68.0 n2
内膜投影面積(1)	28.3 n2
(2)	19.6 n2
外膜外用長	33.0 m
内膜外用長(1)	18.8 m
(2)	15.7 m
外膜基礎長	36.7 m
内膜基礎長(1)	19.5 m
(2)	16.3 m
緩衝材(ウレタン)	地表面 16.6 n2 地中部分 13.2 n2
洗い砂 2m巾(安全領域)	深さ 0.25 m 面積 78.5 n2

B-B 断面図 S=1:100



図面番号	
図面名 ふわふわドーム構造図	
作図年月	縮尺
奈良県葛城地区清掃事務組合	